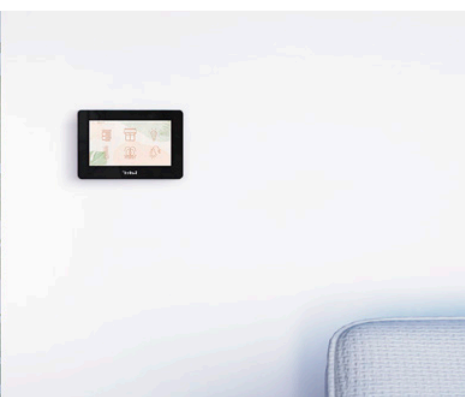


TOUCHSCREEN BEDIENTEILE

INT-TSH2, INT-TSG2



Neue Qualität in der Bedienung
des Alarm- und Gebäudeautomationssystems

Lernen Sie die Bedienteile **INT-TSH2** und **INT-TSG2** kennen

Tippe an und fühle den Unterschied

Die tägliche Bedienung von erweiterten Alarm- und Gebäudeautomationssystemen kann angenehm und einfach sein. Ersetzen Sie Ihre bisherige Tastatur des Alarmsystems durch das moderne Touchscreen-Bedienteil.



einfache Navigation

Multi-Screen- und Multi-Level-Interface erleichtert die tägliche Systembedienung



Technologie

leistungsfähiger Prozessor und neue Software gewährleisten reibungslosen Betrieb



berührungsempfindlich

kapazitiver Bildschirm gewährleistet Berührungspräzision und reibungslose Unterstützung von Wischgesten



Farbtiefe

mehr als 16 Millionen Farben für hohe Bildqualität verfügbar



passend zu Ihrem Stil

passen Sie das grafische Motiv und die Gehäusefarbe an Ihr Interieur an

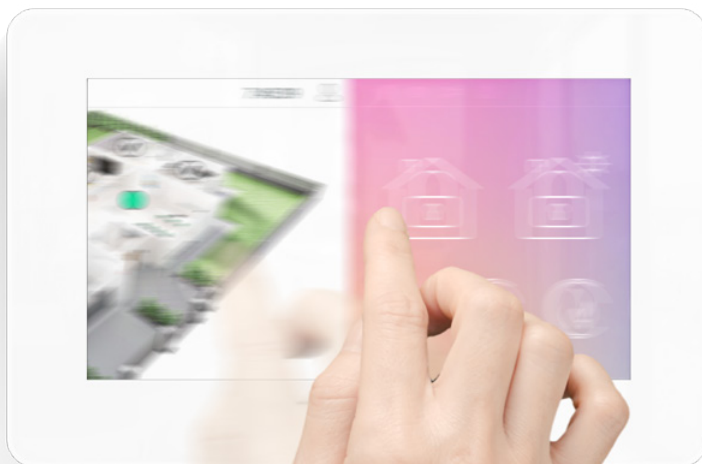


Ihre Wahl

größeres oder kleineres? wählen Sie ein Bedienteil mit 7" oder 4,3" Touchscreen

Einfache Navigation

Hier ist das Gerät, das der Errichter perfekt an Ihre Bedürfnisse anpassen wird. Das Interface mit mehreren Bildschirmen und Ebenen ermöglicht die Erstellung eines perfekten benutzerfreundlichen Menüs, das die tägliche Navigation sehr bequem macht. Zusammen mit dem Errichter bestimmen Sie das Aussehen und die Größe der Icons und ihre Position auf den Bildschirmen. Es stehen Ihnen bis zu 24 Bildschirme zur Verfügung, auf denen Sie die Icons z.B. nach Themen oder in Bezug auf einen bestimmten Raum gruppieren können.



Berührungsempfindlich

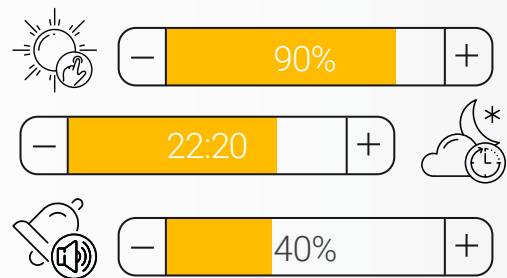
Die hohe Empfindlichkeit des Touchpanels in Verbindung mit einem responsiven Interface machen die tägliche Bedienung des Bedienteils zu einem wahren Vergnügen. Dank der Unterstützung von Wischgesten ist die Navigation im Interface reibungslos und vor allem intuitiv.

Passend zu Ihrem Stil

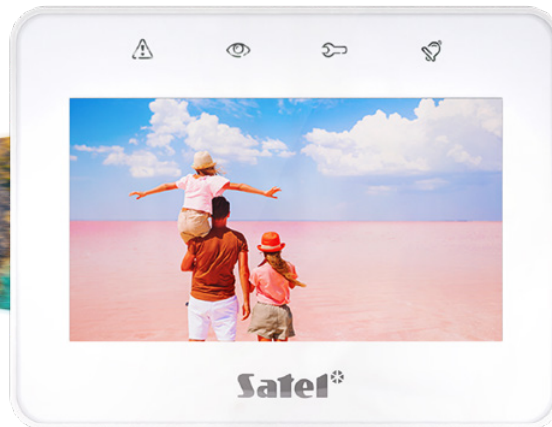
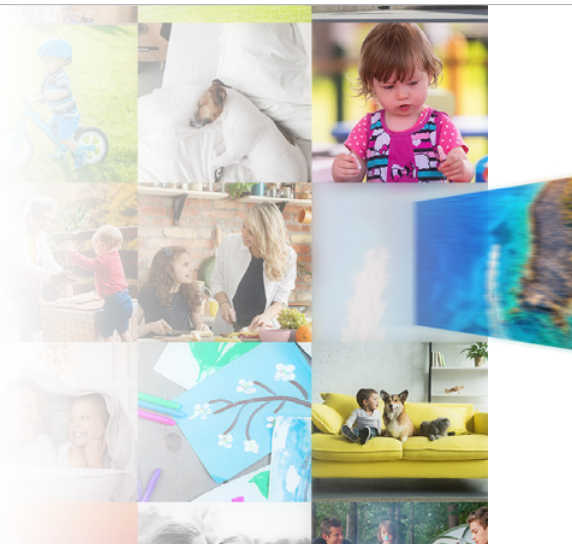
Das Interface ist völlig konfigurierbar: von der Schriftfarbe, der Hintergrundbeleuchtung und den Icons bis hin zum Bildschirmhintergrund. Der Errichter wird für Sie ein individuelles Design erstellen. Sie können auch ein von mehr als **20 fertigen Designs wählen**.



Zwei Farbvarianten (modernes Weiß und klassisches Schwarz) sorgen dafür, dass sich das Bedienteil perfekt in die Einrichtung des gegebenen Raumes einfügt.



Die Helligkeit des Bildschirms kann an die Benutzerpräferenzen oder an die Tageszeit angepasst werden. Sie können auch die Lautstärke der einzelnen Töne einstellen.

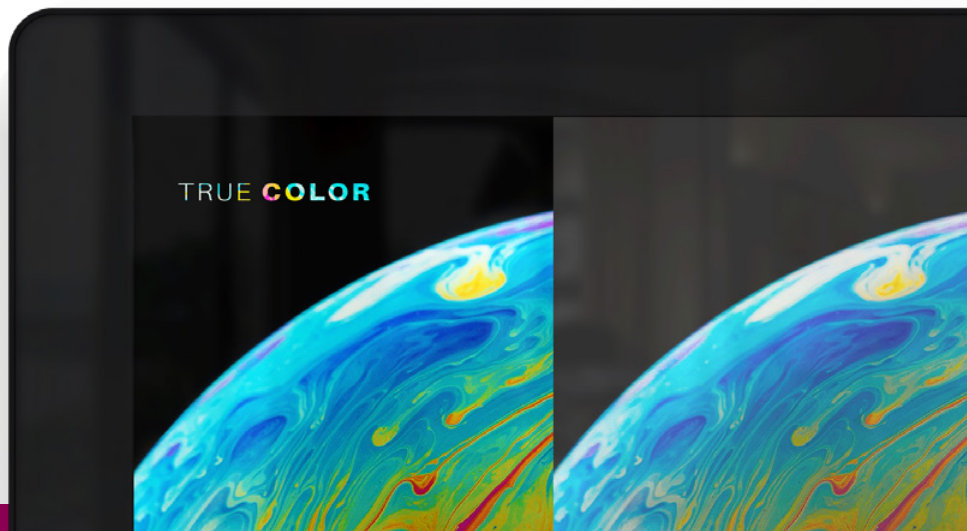


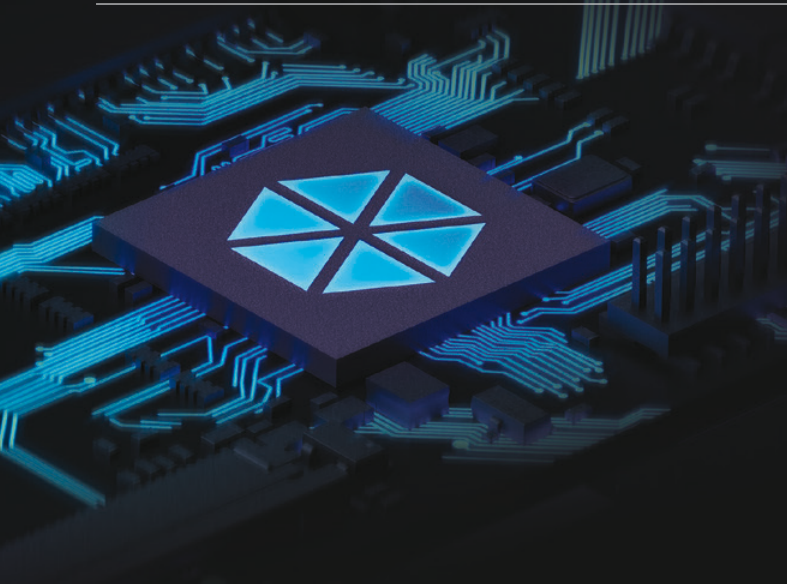
Bilderrahmen

Entscheiden Sie, was das Bedienteil anzeigen soll, wenn es nicht benutzt wird: eine Digitaluhr oder vielleicht eine Diashow mit Ihren Lieblingsfotos.

Farbtiefe

Die Bedienteile INT-TSH2 und INT-TSG2 können **über 16 Millionen Farben** darstellen – mehr als das menschliche Auge unterscheiden kann. Die hohe Bildqualität verbirgt sich hinter einem Glaspanel, das das Display vor Kratzern schützt.





Technologie

Der im Bedienteil INT-TSH2 verwendete Prozessor der neuen Generation ist mehr als 2-mal¹, und im INT-TSG2 sogar 4-mal² schneller als der in den Vorgängermodellen verwendete Prozessor. Alle Komponenten wurden ausgewählt und optimiert, um einen effizienten Betrieb auch komplexer Systeme zu gewährleisten, die sowohl den Objektschutz als auch Automationsfunktionen umfassen.

INT-TSH2

2,6x schneller¹

INT-TSG2

4x schneller²

INT-TSH

INT-TSG

¹im Vergleich zu INT-TSH

²im Vergleich zu INT-TSG

Sie haben die Wahl

Dieselbe Qualität in zwei verschiedenen Größen. INT-TSH2 ist das Bedienteil mit größerem 7" Bildschirm. INT-TSG2 ist das kleinere Gerät mit 4,3" Bildschirm. Entscheiden Sie selbst, welches Modell für Sie ideal ist.

	INT-TSH2	INT-TSG2
Bildschirmdiagonale	7"	4,3"
Auflösung	1024 x 600	480 x 272
Art der Benachrichtigung über den Systemzustand	Icons in der Benachrichtigungsleiste der Benutzeroberfläche	hinterleuchtete Icons auf dem Gehäuse
Tonwiedergabe	Lautsprecher	Summer



Satel
MADE TO PROTECT

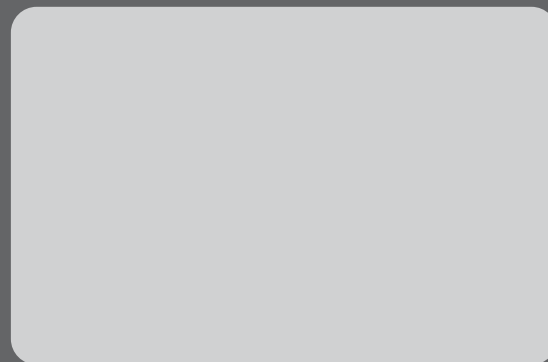
SATEL sp. z o. o.
ul. Budowlanych 66, 80-298 Gdańsk, Polen
Tel. +48 58 320 94 00; Fax +48 58 320 94 01
E-Mail: trade@satel.pl

www.satel.eu

30 JAHRE ERFAHRUNG

Professioneller Schutz von Objekten und Personen, funktionelle und ökonomische Lösungen – so kann man kurz die Mission der Firma SATEL, des Herstellers von Sicherheitssystemen mit 100% polnischen Kapitaleinsatzes, definieren. Die Solidität der Firma sowie ein besonderer Nachdruck auf höchste Qualität und ein breites Produktsortiment bewirken, dass die SATEL-Produkte schon seit 30 Jahren einen guten Ruf in der Sicherheitsbranche haben.

Unsere Verwaltungspolitik und harte Arbeit von über 350 Mitarbeitern der Firma SATEL erzielen messbare Ergebnisse. Das breite Sortiment von über 400 Produkten gewährleistet zahlreiche Möglichkeiten der Erstellung von Systemen, die an die Bedürfnisse jedes Benutzers angepasst sind: Alarmsysteme, Hausautomation, Brandmeldeanlagen, Zutrittskontrolle und Aufschaltungssysteme. Diese Systeme erfüllen zugleich Anforderungen der polnischen und internationalen Normen.



Alle Rechte auf Änderungen der Spezifikation und technischen Daten sind für SATEL als Hersteller vorbehalten. Die dargestellten Fotos von Produkten können von der Wirklichkeit abweichen.
U-TSH2TSG2-DE0721

Die Anpassung der Funktionalität der Geräte an aktuelle Marktanforderungen und Erwartungen der Kunden bei der Anwendung von modernen Technologien ist ein der Hauptziele der Firma SATEL. Deswegen sind unsere Entwicklungs- und Produktionsabteilung ständig modernisiert und ausgebaut. Infolge dessen wurde 2002 ein der Norm ISO 9001 entsprechendes Qualitätsmanagementsystem eingeführt. Unabhängig von der Zertifizierung wird die Funktionalität von allen von uns entwickelten Produkten sorgfältig und vollständig getestet. Dies garantiert eine Zuverlässigkeit von hergestellten Geräten. Durch das moderne Design sowie höchste Qualität und Funktionalität von Produkten erwarb SATEL viele zufriedene Kunden nicht nur in Polen, sondern auch auf über 50 Weltmärkten.