



SLIM LINE



SLIM LINE
Bewegungsmelder

SLIM LINE ist eine Linie von Bewegungsmeldern: PIR und Dual (PIR + MW)



Ein Gehäuse, mehrere Geräte

Das elegante, schmale Gehäuse ist aus hochwertigem Kunststoff gefertigt.

Das einheitliche Design aller Melder erschwert einem Eindringling, das im System betriebene bestimmte Modell zu identifizieren und vereinheitlicht das Aussehen aller im Objekt installierten Melder.

PIR-Bewegungsmelder

SLIM-PIR / SLIM-PIR-PET

- entspricht der Norm **EN 50131 Grade 2**
- Empfindlichkeitseinstellung
- wählbare Leuchtfarbe der LED-Anzeige (4 Farben verfügbar)



- Ein-/Ausschalten der LED-Anzeige per Fernzugriff
- Konfiguration der Betriebsparameter des Melders: Potentiometer auf der Elektronikplatine

- Erfassungsbereich:
 - » 15 m x 20 m, 90° (SLIM-PIR)
 - » 12 m x 13 m, 90° (SLIM-PIR-PET)
- Funktion der Haustierimmunität (SLIM-PIR-PET)
- eingebaute Abschlusswiderstände: 1,1 kΩ

SLIM-PIR-LUNA / SLIM-PIR-LUNA-PET

- entspricht der Norm **EN 50131 Grade 2**
- Empfindlichkeitseinstellung
- Möglichkeit der Fernumschaltung zwischen zwei programmierten Empfindlichkeitsstufen (Klemme SENS)
- wählbare Leuchtfarbe der LED-Anzeige (7 Farben verfügbar)
- Ein-/Ausschalten der LED-Anzeige per Fernzugriff



- zusätzliche weiße LED-Beleuchtung
 - » Möglichkeit der Fernsteuerung oder Aktivierung durch Bewegung
- Konfiguration der Betriebsparameter des Melders:
 - » Tasten auf der Elektronikplatine
 - » Handsender **OPT-1**
- Erfassungsbereich:
 - » 20 m x 24 m, 90° (SLIM-PIR-LUNA)
 - » 12 m x 13 m, 90° (SLIM-PIR-LUNA-PET)

- Unterkriechschutz (SLIM-PIR-LUNA)
- Funktion der Haustierimmunität (SLIM-PIR-LUNA-PET)
- integrierte Abdeckung zum Schutz der Elektronikplatine
- Steck-Klemmleiste – Demontage der Elektronikplatine ohne Abschrauben der Leitungen
- eingebaute Abschlusswiderstände: 1,1 kΩ, 4,7 kΩ, 5,6 kΩ

SLIM-PIR-PRO

- entspricht der Norm **EN 50131 Grade 3**
- aktive IR-Abdecküberwachung (Antimasking) (mit Verzögerung: 1 s / 60 s)
- Empfindlichkeitseinstellung
- wählbare Leuchtfarbe der LED-Anzeige (7 Farben verfügbar)
- Ein-/Ausschalten der LED-Anzeige per Fernzugriff



- Konfiguration der Betriebsparameter des Melders:
 - » Tasten auf der Elektronikplatine
 - » Handsender **OPT-1**
- Erfassungsbereich: 20 m x 24 m, 90°
- Unterkriechschutz

- integrierte Abdeckung zum Schutz der Elektronikplatine
- Steck-Klemmleiste – Demontage der Elektronikplatine ohne Abschrauben der Leitungen
- eingebaute Abschlusswiderstände: 1,1 kΩ, 4,7 kΩ, 5,6 kΩ

Dual-Bewegungsmelder (PIR+MW)

SLIM-DUAL / SLIM-DUAL-PET

- entspricht der Norm **EN 50131 Grade 2**
- individuelle Einstellung der Empfindlichkeit von PIR- und MW-Sensoren
- wählbare Farbe zur Alarmsignalisierung mittels LED-Anzeige (4 Farben verfügbar)



- Ein-/Ausschalten der LED-Anzeige per Fernzugriff
- Konfiguration der Betriebsparameter des Melders: Potentiometer auf der Elektronikplatine

- Erfassungsbereich:
 - » 15 m x 20 m, 90° (SLIM-DUAL)
 - » 12 m x 13 m, 90° (SLIM-DUAL-PET)
- Funktion der Haustierimmunität (SLIM-DUAL-PET)
- eingebaute Abschlusswiderstände: 1,1 kΩ

SLIM-DUAL-LUNA / SLIM-DUAL-LUNA-PET

- entspricht der Norm **EN 50131 Grade 2**
- individuelle Einstellung der Empfindlichkeit von PIR- und MW-Sensoren
- Wahl des Betriebsmodus: PIR+MW, PIR oder MW
- Möglichkeit der Fernumschaltung zwischen zwei programmierten Empfindlichkeitsstufen und Betriebsmodi (Klemme SENS)
- wählbare Leuchtfarbe der LED-Anzeige (7 Farben verfügbar)
- Ein-/Ausschalten der LED-Anzeige per Fernzugriff



- zusätzliche, weiße LED-Beleuchtung
 - » Möglichkeit der Fernsteuerung oder Aktivierung durch Bewegung
- Konfiguration der Betriebsparameter des Melders:
 - » Tasten auf der Elektronikplatine
 - » Handsender **OPT-1**
- Erfassungsbereich:
 - » 20 m x 24 m, 90° (SLIM-DUAL-LUNA)
 - » 12 m x 13 m, 90° (SLIM-DUAL-LUNA-PET)

- Unterkriechschutz (SLIM-DUAL-LUNA)
- Funktion der Haustierimmunität (SLIM-DUAL-LUNA-PET)
- integrierte Abdeckung zum Schutz der Elektronikplatine
- Steck-Klemmleiste – Demontage der Elektronikplatine ohne Abschrauben der Leitungen
- eingebaute Abschlusswiderstände: 1,1 kΩ, 4,7 kΩ, 5,6 kΩ

SLIM-DUAL-PRO

- entspricht der Norm **EN 50131 Grade 3**
- aktive IR-Abdecküberwachung (mit Verzögerung: 1 s / 60 s)
- individuelle Einstellung der Empfindlichkeit von PIR- und MW-Sensoren
- wählbare Leuchtfarbe der LED-Anzeige (7 Farben verfügbar)



- Ein-/Ausschalten der LED-Anzeige per Fernzugriff
- Konfiguration der Betriebsparameter des Melders:
 - » Tasten auf der Elektronikplatine
 - » Handsender **OPT-1**
- Erfassungsbereich: 20 m x 24 m, 90°
- Unterkriechschutz

- integrierte Abdeckung zum Schutz der Elektronikplatine
- Steck-Klemmleiste – Demontage der Elektronikplatine ohne Abschrauben der Leitungen
- eingebaute Abschlusswiderstände: 1,1 kΩ, 4,7 kΩ, 5,6 kΩ

Zuverlässige Bewegungserkennung

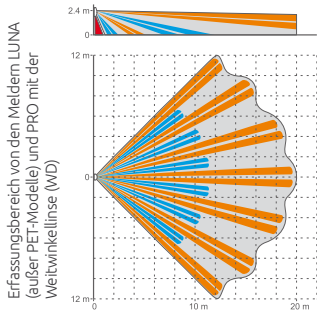
Einzigartige Linse

Jeder Melder ist mit einer modernen, in Japan speziell für Firma SATEL entwickelten und hergestellten Linse ausgestattet. Die neue Konstruktion gewährleistet einen sehr großen Erfassungsbereich von bis zu 20 m x 24 m und einen 90° Öffnungswinkel.



Die Form der Linse und das Material, aus dem sie hergestellt wurde, machen sie widerstandsfähiger gegen Verformungen.

MADE IN JAPAN



Moderner Detektionsalgorithmus

Die langjährige Erfahrung in der Herstellung von Bewegungsmeldern und der Einsatz modernster Technologien haben die Entwicklung eines fortschrittlichen Bewegungserkennungsalgorithmus neuer Generation ermöglicht. Dank diesem können die Melder SLIM LINE Eindringlinge im gesamten überwachten Bereich zuverlässig erkennen, ohne unerwünschte Alarme auszulösen.

Digitale Temperaturkompensation

Die Melder SLIM LINE passen den Bewegungserkennungsalgorithmus dynamisch an Änderungen der Umgebungstemperatur an, sodass die Änderungen die Wirksamkeit des Melderbetriebs nicht beeinträchtigen.

DUAL – zwei Detektionskanäle: PIR und MW

Neben Infrarotsensor (PIR) sind die Dualmelder auch mit Mikrowellensensor (MW) ausgestattet, was die Immunität gegen unerwünschte Alarme, die durch schnelle Temperaturänderungen im geschützten Raum oder Bewegungen von Luftmassen im Erfassungsbereich verursacht werden, deutlich erhöht.

Mikrowellensensor



Infrarotsensor



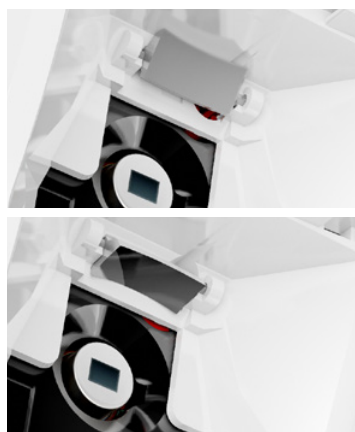
Schneller Austausch der Linse

Durch die Möglichkeit, das komplette Frontteil mit Linse einfach austauschen zu können, lassen sich die Melder SLIM LINE* schnell und bequem an die Anforderungen des Objekts, z.B. die Form des Schutzbereichs, anpassen. Standardmäßig sind die Weitwinkelinsen (WD) eingebaut – außerdem sind auch Vorhanglinsen (CT) und Langstreckenlinsen (LR) verfügbar.



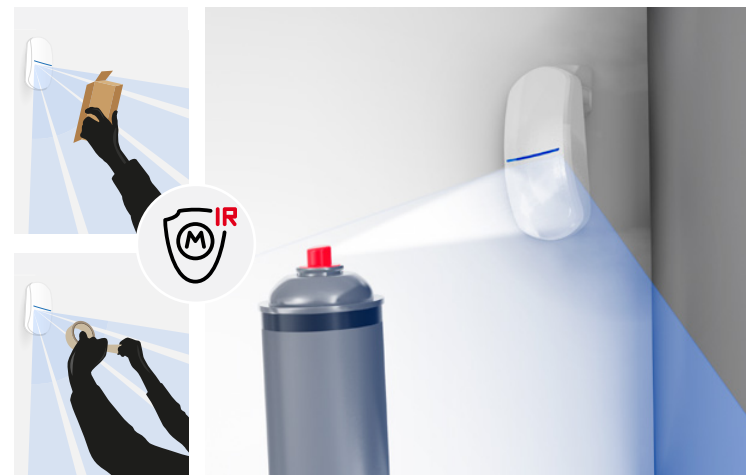
Unterkriechschutz

Der integrierte, verstellbare Spiegel in den Modellen LUNA* und PRO ermöglicht wirksame Überwachung der sog. Unterkriechzone, d.h. des Bereichs direkt unter dem Melder.



Signalisierung der Abdeckversuche

Die Melder SLIM LINE in der Version PRO verfügen über die Funktion der aktiven Abdecküberwachung mittels Infrarotstrahlung. Infolgedessen können Versuche signalisiert werden, diese durch Abdecken, Abkleben oder Besprühen der Linse mit Farbe oder Klarlack zu neutralisieren.



* mit Ausnahme von PET-Meldern

Bequeme und schnelle Montage

1 Praktischer Mechanismus zum Öffnen und Schließen des Gehäuses

Das Gehäuse kann mit einem flachen Schraubenzieher geöffnet werden, während zum Schließen kein Werkzeug erforderlich ist.



2 Steck-Klemmleiste

Die Versionen LUNA und PRO verfügen über eine Steck-Klemmleiste. Bei der Demontage der Elektronikplatine müssen die Leitungen nicht abgeschraubt werden. Dies ermöglicht auch einen schnellen Wechsel des Meldermodells.

3 Eingebaute Abschlusswiderstände

Alle Melder SLIM LINE verfügen über eingebaute Abschlusswiderstände, die für den Betrieb mit den Alarmzentralen von SATEL ausgelegt sind (1,1 kΩ).

Die Modelle LUNA und PRO sind zusätzlich mit Widerständen ausgestattet, welche die Installation in den auf den Zentralen anderer Typen basierenden Systemen beschleunigen (4,7 kΩ, 5,6 kΩ).

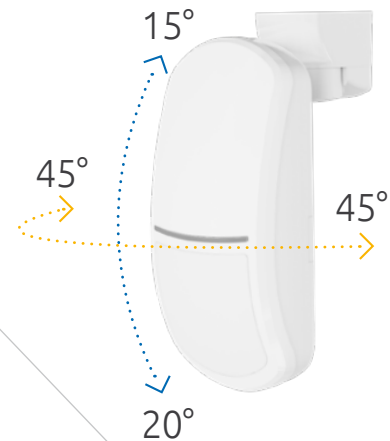


4 Regulierbarer Wand-/Deckenhalter

Die Konstruktion der Melder SLIM LINE ermöglicht deren Montage direkt auf einer glatten Fläche.

Wenn der Melder in einem anderen Winkel montiert werden muss, um den geschützten Bereich optimal an den Raum anzupassen, kann der Befestigungsfuß BRACKET D verwendet werden. Er ermöglicht, den Neigungswinkel des Melders in zwei Ebenen zu regeln: bis 35° vertikal und bis 90° horizontal.

Um die Anforderungen der Norm EN 50131 für Grade 3 zu erfüllen, ist der Halter von PRO-Modellen mit einem Sabotagekontakt ausgestattet.



Fernkonfiguration

Die in den Modellen LUNA und PRO verfügbare Möglichkeit, die Betriebsparameter des Melders mit dem Handsender OPT-1 zu ändern, ist für den Errichter eine große Erleichterung. Auf diese Weise können die Einstellungen (darunter die Empfindlichkeit der Sensoren, Betriebsmodus, Art der LED-Beleuchtung) komfortabel geändert werden, ohne das Meldergehäuse jedes Mal öffnen zu müssen.



Zusätzliche Lichtquelle

Die als LUNA gekennzeichneten Modelle sind mit weißen LEDs ausgestattet. Dadurch können die Melder z.B. als bewegungsempfindliche Flurbeleuchtung eingesetzt werden, die auch bei einem Stromausfall im Netz funktionieren kann.

Die Beleuchtungsfunktion kann ferngesteuert werden. Sie kann auch für eine programmierte Zeit aktiviert werden, nachdem der Melder eine Bewegung erkannt hat.

Es ist möglich, per Fernzugriff zwischen zwei Sensorempfindlichkeitsstufen umzuschalten. Dies erlaubt, die Einstellungen der Bewegungserkennung zu ändern, z.B. je nach dem Zustand des Bereichs, dem der Melder zugewiesen ist. Wenn der Bereich unscharf ist, kann der Melder Beleuchtung als Reaktion auf kleinste Bewegung einschalten. Wenn der Bereich scharf ist, kann der Melder Einstellungen verwenden, die unerwünschte Alarmer ausschließen.



DOBRY DESIGN
2020 WYRÓZNIENIE

Wahl der Leuchtfarbe der LED-Anzeige

Die Melder SLIM LINE bieten die Möglichkeit, die Leuchtfarbe der LED-Anzeige zu wählen. Je nach Modell stehen vier oder sieben Farben zur Wahl.

Bei Bedarf kann die Anzeige dauerhaft ausgeschaltet werden.

